

# RAPPORT D'ACTIVITÉ 2016



## OBSERVER - DIAGNOSTIQUER

## ACCOMPAGNER - SENSIBILISER - FORMER

Qu'il s'agisse de sensibilisation, de renforcement d'acquis et de compétences, d'aide à la structuration ou de valorisation, **la mission fondamentale de l'agence musicale régionale est d'être une ressource et un outil au service des acteurs.**

Le FAR s'attache à accompagner l'émergence comme les initiatives artistiques plus reconnues, à soutenir l'apprentissage comme l'expérimentation, à aider à la structuration en prenant en considération les attentes du secteur.

### **Le FAR - agence musicale régionale**

- ▶ Implantation : Normandie
- ▶ Esthétiques : musiques amplifiées, jazz, musiques traditionnelles et du monde, pratiques vocales toutes esthétiques
- ▶ Public : acteurs et structures culturels, artistes, porteurs de projets, publics...
- ▶ Partenaires financeurs : la Région Normandie, la Direction régionale des affaires culturelles, les Départements du Calvados, de la Manche, de l'Orne et la Ville de Caen.
- ▶ Coordonnées : [www.le-far.fr](http://www.le-far.fr) / [contact@le-far.fr](mailto:contact@le-far.fr) / 02 31 27 88 10  
<https://www.facebook.com/Le-FAR-agence-musicale-regionale>  
Maison des Quatrans - 25 rue de Geôle - 14000 CAEN  
Association loi 1901 / N° SIRET 790 328 553 00017 / Code APE 8552 Z  
N° d'existence formation professionnelle : 25 14 01541 14

# PROJET DE LA STRUCTURE

**Le FAR articule son projet autour de quatre missions : la formation, l'accompagnement, la ressource, le développement des pratiques et des publics.**

## **LA FORMATION ET LES PRATIQUES VOCALES**

La formation se fait :

- vers les porteurs de projets artistiques en développement (*artistes professionnels ou en voie de professionnalisation autour de leurs pratiques vocales et scéniques*),
- vers le public ayant une pratique vocale en amateur sur l'ensemble du territoire soit par un soutien pédagogique et artistique des chœurs et groupes sur site, soit par des ateliers de pratiques collectives (*rencontre entre professionnels et amateurs par la création d'un projet artistique annuel*).

### Quelques chiffres

- ▶ Nombre total d'actions de formation = 50
- ▶ Nombre total d'heures de formation = 510,5
- ▶ Public = 353 femmes et 133 hommes soit 486

### Zoom

#### **Formation sur mesure individuelle (FSMI)**

Formation individualisée des artistes professionnels ou en voie de professionnalisation : formation vocale et/ou scénique et/ou pédagogique et/ou instrumentale sur des besoins identifiés et en corrélation avec le projet artistique pouvant aller jusqu'à 30 heures d'intervention.

Ce dispositif permet de réactiver savoir-faire et savoir-être pour développer la qualité artistique d'un projet. Les thématiques développées concernent entre autres la technique vocale adaptée au répertoire, l'équilibre voix / instrument, la justesse de l'interprétation, l'aisance corporelle et la présence scénique.

La prise en charge est élaborée avec un OPCA au titre de la formation professionnelle.

#### **Tête à Têtes School of Rock**

Ce groupe de rock est composé d'une trentaine d'élèves du collège Le chanteur de Caen. Leur répertoire : du rock, de la pop, en français et en anglais.

Le FAR a sollicité une intervenante en chant ainsi que cinq enseignants du secteur musiques actuelles de Musique en Plaine, qui ont tous la particularité d'être à la fois enseignants et artistes. Leur mission était de sensibiliser les élèves à la réalité de la scène, leur apporter les outils musicaux leur permettant d'aborder différents styles, développer l'écoute nécessaire à la pratique collective et les faire progresser dans leur pratique instrumentale et/ou vocale au travers de quelques titres de leur répertoire.

6 mois de travail ont abouti à un concert donné le 17 juin 2016 à La Loco - Mézidon-Canon (14).

## **L'ACCOMPAGNEMENT ET LES MUSIQUES ACTUELLES**

Effectuer un lien entre les acteurs de terrain (*artistes, structures, porteurs de projets...*) et les institutions, permettant ainsi une meilleure connaissance du secteur et facilitant la prise en compte des problématiques dans la mise en œuvre de politiques publiques.

### > Quelques chiffres

- ▶ Groupes ou artistes musiques actuelles rencontrés = 43
- ▶ Structures musiques actuelles conseillées = 25
- ▶ Elaboration de projets ou de dispositifs à l'échelle régionale = 15 rendez-vous avec les institutions + 5 avec RMAN

## Zoom

### **Diagnostic filière musiques actuelles – Ville de Caen**

A la demande de la Ville de Caen, Le FAR a réalisé un document ressource permettant de mieux appréhender l'état de la filière musiques actuelles dans l'agglomération de Caen la mer.

Le diagnostic recense les principaux acteurs de ce secteur (*diffusion, production, accompagnement...*) et présente, sous forme de schéma, le mode de fonctionnement de la filière en plaçant l'artiste au centre de cet environnement.

Le document fait également état des caractéristiques principales du secteur et précise les forces et faiblesses de l'agglomération dans ce champ.

Cet outil, présenté à la collectivité commanditaire et aux acteurs locaux, a constitué le socle commun d'une concertation qui se terminera en juillet 2017. Le document était accompagné d'une vidéo présentant quelques témoignages d'artistes.

### **Travail sur l'évolution des dispositifs d'aide aux artistes et groupes musiques actuelles**

La réflexion menée sur les dispositifs a pour objectif d'apporter une réponse cohérente en Normandie suite à la fusion des régions.

Plusieurs réunions de travail ont été réalisées avec le réseau RMAN afin d'aboutir à la création d'un dispositif nouveau en direction des groupes et artistes musiques actuelles.

Une réponse transitoire a été proposée pour 2017 avec un nouveau mode d'accompagnement des groupes très émergents et un ajustement de l'aide aux artistes expérimentés – propositions complémentaires au dispositif Booster porté par RMAN. Cette proposition sera remaniée en 2018 pour gagner en cohérence.

## **LA RESSOURCE**

Répond aux besoins de veille, de collectage, de traitement et de transmission d'informations.

Valorise les projets artistiques de musiciens sur le site du FAR (*la Music-box*).

Contribue à rendre lisible les initiatives de porteurs de projets régionaux (*La Gazette*).

Organise des temps d'information afin d'apporter des réponses aux questions des acteurs (5 à 7).

## Quelques chiffres

- ▶ La Gazette = 4 numéros par an (*publication trimestrielle*)
- ▶ Music-box = 129 fiches actualisées de projets musicaux régionaux
- ▶ 5 à 7 = 3 temps d'information organisés à Caen
- ▶ Conférences = 8

## Zoom

### **5 à 7**

Un 5 à 7 est un temps d'information organisé en région au sein d'un équipement culturel, entre 17h et 19h. Il permet la rencontre, et facilite l'échange entre un spécialiste et les acteurs du secteur musical (*musiciens, porteurs de projet, organisateurs d'événements, chargés du développement culturel...*). Les thématiques sont définies en fonction de questions prioritaires de terrain et peuvent aborder une question artistique, administrative, juridique ou technique.

Le 5 à 7 est organisé en deux temps. L'intervenant expose la thématique dans une présentation structurée, en rappelant le contexte et les enjeux. La seconde partie est interactive. Elle est consacrée aux cas pratiques et permet de répondre aux questions des participants. Le nombre de participants est limité afin de permettre un échange plus personnalisé et instaurer un dialogue entre l'intervenant et les participants.

### **Conférences**

Selon les thématiques et événements ayant lieu sur le territoire, différents types de structures font régulièrement appel au FAR pour des conférences pédagogiques musicales à destination de lycéens et enseignants du 3<sup>e</sup> cycle, professeurs de l'enseignement spécialisé et élèves des écoles de musiques et conservatoires, professionnels des médiathèques et tout public. Chaque thématique donne lieu à la publication d'un document pédagogique en ligne sur le site du FAR.

## **LE DEVELOPPEMENT DES PRATIQUES ET DES PUBLICS**

L'expertise dans le domaine de l'action culturelle en lien avec la musique est une des compétences du FAR au niveau régional et national. L'action de l'agence se traduit par :

- un outil pour créer des actions favorisant la proximité entre la scène musicale et les publics à travers des projets "sur-mesure" et innovants,
- du conseil en action culturelle (*contenus, méthodologie de projet, suivi administratif et financier, communication*),
- un accompagnement proposé aux différents types d'acteurs et institutions sur la durée, en lien avec le projet global (*qu'il soit artistique et/ou culturel*),
- une veille régulière.

### **Quelques chiffres**

- ▶ Culture-Justice = 4 projets
- ▶ Groupes et structures accompagnés = 18 structures & 15 artistes
- ▶ Projets accompagnés = 6

### **Zoom**

#### **Réseau de la médiation**

Le réseau de la médiation réunit 16 structures culturelles engagées dans une démarche d'action culturelle et œuvrant dans le domaine musical.

En 2016, le réseau a élaboré la charte de l'intervention. Elle est un document cadre, quel que soit le secteur d'intervention, disponible pour tout porteur de projet d'action culturelle.

Les membres du réseau de la médiation ont été sollicités pour être faire partie du jury de sélection des projets dans le cadre du dispositif Sauvés par le gong.

Au regard du territoire régional, le réseau a désormais vocation à s'étendre à des structures des départements de l'Eure et de la Seine-Maritime.

A partir de 2017, le réseau se réunira autour des enjeux liés à la question de l'évaluation afin de définir un socle de critères communs.

#### **Dispositif musiques actuelles au lycée**

Le FAR a assuré :

- la coordination générale du dispositif Sauvés par le gong,
- la formalisation d'une proposition musiques actuelles pour la saison culturelle Cart@too,
- la mise en œuvre des projets dans le cadre de la saison culturelle Cart@too et Sauvés par le gong.

L'enquête menée en 2015 (*les pratiques musicales des lycéens en Basse-Normandie*) a été présentée lors de plusieurs rencontres régionales et nationales :

- l'accès des jeunes aux pratiques culturelles et artistiques : un défi pour le département,
- Université de Caen,
- Le Labö,
- Observatoire de la jeunesse (*coordonné par le CRCOM3S*),
- PFI.

Le FAR a contribué à la conception du nouveau dispositif régional Regards, avec une spécificité pour les musiques actuelles. Le FAR est membre du jury de sélection des projets. Ce dispositif sera mis en œuvre à partir de septembre 2017.

## UN CŒUR DE MÉTIER

# I.C.E.

= l'Information, le Conseil, l'Expertise

**L'information** prend diverses formes : renseignements, rendez-vous personnalisés, temps d'information collectifs, mise à disposition d'outils concrets (*listings de contacts, fiches pratiques, etc.*).

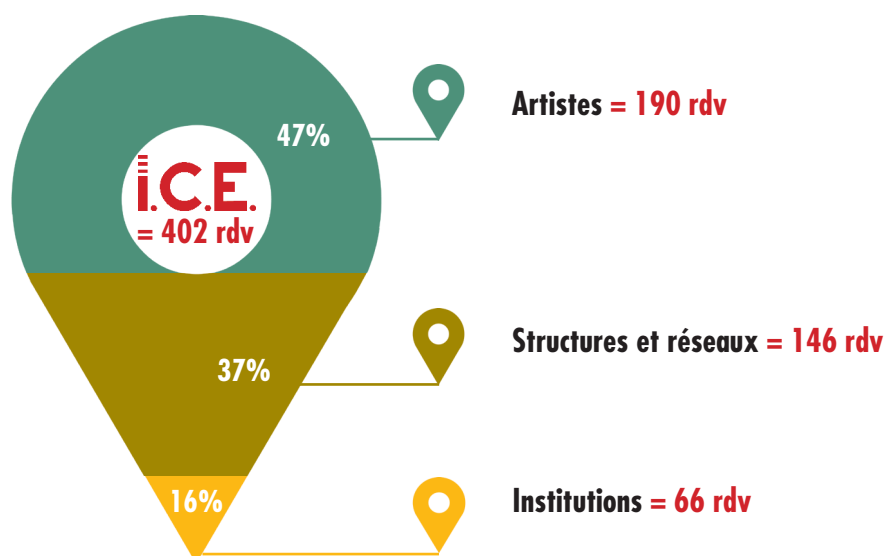
**Le conseil** concerne aussi bien l'administratif que la stratégie de développement de carrière artistique, le montage de projet, la structuration professionnelle, le développement des publics ou encore l'élargissement des réseaux.

**L'expertise** amène l'équipe du FAR à intégrer différents comités de pilotage, groupes de travail ou jurys sur l'ensemble des secteurs tant à l'échelle locale que nationale. L'agence musicale régionale accompagne aussi les collectivités territoriales et institutions dans la mise en œuvre de leurs politiques culturelles.

Le dispositif I.C.E. se décline dans les secteurs suivants : musiques actuelles, pratiques vocales, pratiques et publics, ressource.

### **DES RENDEZ-VOUS INDIVIDUALISÉS EN DIRECTION DE PORTEURS DE PROJETS = 402**

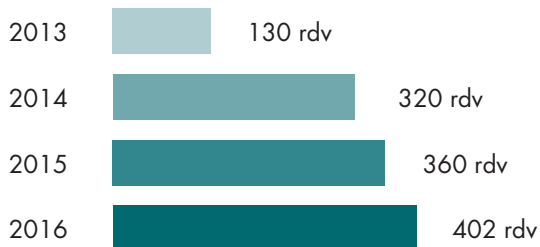
Objectifs : Structuration du secteur / Méthodologie et conception de projet / Recherche de financements / Présentation des dispositifs et réseaux régionaux et/ou nationaux / Orientation vers les interlocuteurs compétents / Appels à projets / Diagnostic et stratégie de l'action culturelle / Présentation des formations liées à l'action et au développement culturels / Soutien dans la conception pédagogique et artistique d'une formation vocale / Appui à la programmation des amateurs dans les festivals de musique vocale / Approfondissement ou renouvellement d'un répertoire / Documentation : ouvrages spécialisés, guides, fiches pratiques...



### Evolution des rendez-vous ICE :

Les rendez-vous d'information, de conseil et d'expertise ont été mis en œuvre à la création de l'agence en 2013. Ils répondent à une attente des acteurs du secteur musical qui ne bénéficiaient pas (*hormis ceux spécifiquement dispensés par les SMAC*) de cet aspect de l'accompagnement. L'expertise individuelle et croisée des chargés de mission et du directeur permet au FAR d'apporter des réponses adaptées et à différents degrés.

L'agence effectue la recherche de ressources complémentaires et favorise la mise en réseau vers d'autres acteurs quand ceux-ci peuvent apporter une compétence particulière.



L'évolution de ces rdv ICE de 2013 à 2016 montre clairement que **ce type d'accompagnement est indispensable pour le secteur**. Si les artistes, les groupes et les porteurs de projets constituent une part importante de cette demande, les différents niveaux de collectivités territoriales et les initiatives culturelles émergentes ont également recours à cette mission au sein du FAR.

### **JURYS ET COMMISSIONS = 13**



Le FAR est régulièrement sollicité pour sa connaissance des événements musicaux, des structures qui participent au développement du secteur et pour son suivi des projets artistiques des groupes. En ce sens l'agence, par la **présence active** de ses chargés de mission et de sa direction dans les jurys, comités d'appui DLA, tremplins musiques actuelles, commission DRAC des ensembles musicaux professionnels, commission des festivals, relais culturels régionaux... apporte un éclairage et une **expertise** dans les décisions des politiques publiques et les arbitrages menés par les collectivités territoriales, l'Etat et des structures institutionnelles régionales et nationales.

### **RENCONTRES PROFESSIONNELLES = 32**

**Régionales = 14**



**Nationales = 18**

**Présences actives = 22**

**Présences passives = 10**

Les rencontres professionnelles constituent un enjeu et une dynamique sectorielle indispensable. L'agence musicale régionale est impliquée dans un grand nombre d'événements de ce type, en tant qu'organisateur ou co-organisateur avec d'autres agences et en partenariat avec des réseaux professionnels.

Outre l'implication régionale liée à son statut, Le FAR est également sollicité au niveau national pour intervenir sur des thématiques et pour apporter son expertise territoriale à différents échelons du secteur culturel et plus spécifiquement musical. Parmi les principaux secteurs d'intervention : l'accompagnement dans les musiques actuelles, l'encadrement des pratiques vocales amateurs et professionnelles, la méthodologie de projets culturels dans le secteur de la santé et le milieu pénitentiaire, le développement des musiques du monde en région...

# LES ÉVÈNEMENTS 2016

Les événements indiqués sur ces pages constituent une sélection d'actions marquantes ou moins visibles du travail de l'agence tant sur le territoire régional que national. Cette liste n'est bien entendu pas exhaustive.

## **ITINERANCE VOCALE : Le groove dans la pop** Du 9 janvier au 12 mars / Manche

En partenariat avec Le Normandy.

Ateliers vocaux pluri-esthétiques destinés aux chanteurs amateurs débutants ou plus confirmés.

*6 itinérances vocales en 2016 sur le Calvados et La Manche*

*Public = 70 femmes et 5 hommes*

*Nombre d'heures = 63*

*Coût global = 3 880 €*

## **BIS de Nantes** Les 20 & 21 janvier / Nantes (44)

Au cœur des BIS, la "Place des Tournées" permet des échanges entre tourneurs et programmeurs de lieux de diffusion, de festivals et d'événements artistiques.

Dans ce cadre, 11 acteurs de la région ont partagé un espace commun coordonné par Le FAR : Accord Production, Art'Syndicate, Distance Tour Booking, la Fédération des musiques et danses traditionnelles et du monde en Normandie, Focus Jazz, G line Production, Le RAVE, le réseau RMAN, Tohu Bohu, Tour2Chauffe et Snark.

*Coût global = 5 000 €*

## **Formation sur mesure COLLECTIVE (FSMC)** Du 25 janvier au 30 mai / Calvados

Opéra "Mila et l'arbre bateau" avec les écoles élémentaires de Fresney-le-Puceux et Bourguébus.

Ce dispositif s'adresse aux ensembles vocaux et groupes amateurs de Normandie : une formation collective sur des besoins identifiés et en corrélation avec le projet artistique.

L'appel à candidature se fait en octobre.

*12 FSMC en 2016 sur le Calvados, La Manche et l'Orne*

*Public = 188 femmes, 77 hommes et 75 enfants*

*Nombre d'heures = 138*

*Coût global = 10 087 €*

## **Commissions : comité d'AIDE AUX GROUPES musiques actuelles** Les 3, 4 et 9 février / Calvados, Manche, Orne

Dispositif régional, l'aide aux groupes encourage la structuration et le développement de carrière des groupes et artistes musiques actuelles. Elle favorise l'émergence et la promotion de la scène musicale régionale.

*En 2016 = 82 dossiers étudiés, 45 retenus.*

*Montant global dédié : 89 000 €*

## **TÊTE A TÊTES : School of rock** Du 4 février au 17 juin / Calvados

Partenariat School of rock du collège Le chanteur, Musique en Plaine et Le FAR.

Expérience artistique entre formation, transmission et rencontre, basée sur la réalisation d'un projet finalisé par une présentation publique. Professionnels et amateurs s'impliquent ensemble dans un processus de création.

*Public = 30 élèves*

*Nombre d'heures = 72*

*Coût global = 4 478 €*

## **Présentation : DIAGNOSTIC filière musiques actuelles Ville de Caen** 10 mars / Caen (14)

Dans le cadre de la redéfinition de sa politique en faveur des musiques actuelles, et suite au diagnostic effectué par le FAR en mars 2016, la Ville de Caen a lancé une concertation réunissant un nombre important d'acteurs de cette filière sur l'agglomération de Caen la Mer.



Des réunions de travail en plénière et en groupes thématiques ont été mises en œuvre. L'agence musicale régionale apporte son expertise à cette concertation.  
Des préconisations devraient être présentées aux acteurs de Caen la Mer en juillet 2017.

### **PACK cours de chant Du 11 mars au 1<sup>er</sup> avril / Calvados**

Coup de pouce technique avant un concert, un enregistrement, ce dispositif permet de répondre à un besoin en formation vocale sur mesure et à la carte.

*10 packs cours de chant sur le Calvados et l'Eure  
Public = 9 femmes et 1 homme  
Nombre d'heures = 36  
Coût global = 2 458 €*

### **Commissions : comité d'AIDE AUX STRUCTURES 1<sup>er</sup> avril / Calvados, Manche, Orne**

Dispositif régional, le soutien aux structures musicales actuelles aide les structures d'accompagnement et les développeurs d'artistes, ainsi que les projets fédérateurs favorisant la structuration du secteur musicales actuelles.

*En 2016 = 16 dossiers étudiés, 6 retenus.  
Montant global dédié = 27 400 €*

### **Les INOUÏS du Printemps de Bourges - accompagnement du groupe Grand Parc Du 12 au 17 avril / Bourges (18)**

Les Inouïs du Printemps de Bourges est un réseau d'antennes territoriales pour favoriser la découverte de projets artistiques musicales actuelles en France.

Le repérage des artistes s'effectue en plusieurs étapes : appel à candidature, sélection sur écoute, auditions régionales puis nationales, préparation et promotion des groupes sélectionnés et présentation au Printemps de Bourges.

*En 2016, le groupe Grand Parc a représenté le territoire Calvados / Manche / Orne.*

### **Journées européennes de l'OPÉRA Du 25 avril au 4 mai / Calvados**

A la maison d'arrêt de Caen quartier femmes, dans le cadre de Culture-Justice.

Partenariat entre le SPIP, le théâtre de Caen et Le FAR.

Ateliers de découverte : "L'opéra, qu'est-ce que c'est ?", "Costumes, maquillages et perruques : la mise en personnage", "Récital Orange Diatonique".

*Public = 20 femmes  
Nombre d'heures = 8  
Coût global = 1 031 €*

### **Dispositif MUSIQUES ACTUELLES AU LYCÉE Du 28 avril au 10 mai / Manche**

Au Lycée Le Verrier de Saint-Lô avec le groupe Grand Parc

Sauvés par le Gong invite les lycéens à découvrir et comprendre les musiques actuelles, en créant du lien avec le territoire et l'actualité.

### **PROGRAMMATION : Nuit des musiques et des cultures 20 mai / Caen (14)**

Le théâtre de Caen propose au public de découvrir quelques artistes qui font la scène des musiques traditionnelles et du monde en région. Cette programmation est faite par Le FAR.

5 autres concerts avec des artistes internationaux sont également programmés sur la saison.

### **STAGE : Oser diriger 21 & 22 mai / Caen (14)**

Découverte et initiation à la direction de chœur.

A l'attention de ceux qui ont toujours rêvé de diriger, qu'ils soient chanteurs, élèves de formation musicale,

professeurs des écoles, intervenants en milieu scolaire ou chefs de chœur débutants.

*8 stages en 2016 sur le Calvados et La Manche*

*Public = 70 femmes et 21 hommes*

*Nombre d'heures = 62*

*Coût global = 6 772 €*

### **FAR...niente : Pan D 24 mai / L'Aigle (61)**

Séance de musique vivante et ensommeillée, immersion dans un univers créatif en lien avec l'actualité artistique d'un groupe et en préambule à une manifestation culturelle.

Moment de musique à L'Aigle avec Pan D à l'occasion du MeteorFest.

*2 FAR... niente en 2016*

*Coût global = 1 100 €*

### **FÊTE DE LA MUSIQUE 21 juin / Caen (14)**

Le FAR s'associe à la Région pour proposer une soirée des concerts gratuits dans l'enceinte de l'Abbaye-aux-Dames.

### **PROTÉGEONS LEURS OREILLES : Les Bichoiseries Les 24 & 25 juin / Cerisy-Belle-Etoile (61)**

Le FAR met à disposition des organisateurs de concerts, des casques de protection auditive pour le jeune public.

*13 partenariats conclus avec des événements.*

### **5 à 7 : les droits culturels 28 juin / Caen (14)**

Les 5 à 7 sont des temps d'information destinés à divers publics selon les thématiques propres au domaine culturel et musical. Celui sur les droits culturels a été proposé en partenariat avec Zidhp à la Maison de l'Étudiant de Caen.

*3 "5 à 7" en 2016 sur le Calvados*

*Public = 14 femmes et 28 hommes*

*Nombre d'heures = 62*

*Coût global = 1 081 €*

### **FAR/RMAN to Crossroads 23 & 24 septembre / Roubaix (59)**

Pour la première édition du festival de showcases Crossroads, Le FAR et RMAN s'associent pour permettre à un groupe régional (*Ella A.Thavn*) de défendre et développer son projet à l'échelle nationale.

### **Gérer sa présence sur Internet 1<sup>er</sup> octobre / Caen (14)**

Afin de renforcer l'accompagnement des groupes soutenus par le Comité d'aide aux groupes en 2016, Le FAR propose une formation pour connaître et mieux appréhender les outils de stratégie de gestion de présence sur Internet.

*Public = 2 femmes et 7 hommes*

*Nombre d'heures = 8*

*Coût global = 1 589 €*

### **1<sup>ères</sup> rencontres nationales des agences culturelles territoriales 12 & 13 octobre / Strasbourg (67)**

Effets du nouveau cadre territorial / Evolution des missions stratégiques des agences / Légitimité des agences culturelles territoriales dans la période à venir / Leur valeur ajoutée dans la prise en compte des nouvelles attentes des acteurs et des politiques culturelles / Les risques de leur éventuelle remise en cause sur certains territoires / Le devenir de leurs missions dans le cas de fusions régionales entre agences.

Cette rencontre resituait les agences dans un contexte en profonde mutation et des enjeux auxquels elles

sont confrontées.

Le FAR était présent lors de ces rencontres qui réunissaient plus de 70 agences culturelles du territoire national.

### **RELAIS AGI-SON : Nördik Impakt 21 & 22 octobre / Caen (14)**

Le FAR est le relais régional de l'association AGIr pour une bonne gestion SONore qui oeuvre pour la sensibilisation aux risques auditifs liés à l'écoute ou à la pratique de musiques amplifiées.

Distribution de 20 000 bouchons et supports de communication par an et tenue de stand comme lors du festival Nördik Impakt.

### **Séminaire PFI : la voix dans les musiques actuelles Du 9 au 11 novembre / Saint-Lô (50)**

Organisé en partenariat avec le festival Les Rendez-Vous Soniques à Saint-Lô.

Réunissant les structures membres de la PFI, l'objectif était d'approfondir la réflexion autour du thème de la voix dans les musiques actuelles. Pour s'appuyer sur des exemples concrets, 3 groupes écoles régionaux ont été invités.

*31 participants venus de toute la France.*

### **Rencontre : LES ATELIERS SONIQUES 12 novembre / Saint-Lô (50)**

Journée d'information et de rencontre en direction des groupes émergents, dans le cadre du festival les Rendez-vous soniques.

*En 2016, 31 groupes ont participé à ce rendez-vous.*

### **Rencontre : CULTURE et BÉNÉVOLAT 24 novembre / Evreux (27)**

Le recours au bénévolat est incontournable dans la mise en œuvre de bon nombre de projets culturels. Le cadre qui définit la subordination comme les responsabilités est souvent mal connu ou mal interprété par les organisateurs. Cette journée a été organisée en partenariat avec Le Marchepied, l'ODIA Normandie et l'ARL.

### **Formation sur mesure INDIVIDUELLE (FSMI) : Jahan Oarsman Du 1er au 16 décembre / Caen (14)**

Ce dispositif est conçu pour mettre en place un plan de formation individualisée des artistes professionnels ou en voie de professionnalisation : formation vocale et/ou scénique et/ou pédagogique et/ou instrumentale sur des besoins identifiés et en corrélation avec le projet artistique pouvant aller jusqu'à 30 heures.

*13 FSMI en 2016 sur le Calvados*

*Public = 6 femmes et 9 hommes*

*Nombre d'heures = 145.5*

*Coût global = 12 157 €*

### **Conférence : LE METAL finlandais et les pays nordiques 5 décembre / Cherbourg-Octeville (50)**

En écho à la 26<sup>e</sup> édition des Boréales, le lycée Jean François Millet offrait aux élèves un programme de sensibilisation aux cultures estoniennes et finlandaises. Dans ce cadre, Le FAR a été sollicité pour intervenir sur le champ musical pour faire le lien entre héritage traditionnel et culture contemporaine. Le metal, musique très présente dans la culture finlandaise était l'axe choisi conjointement par les professeurs de musique et d'histoire du lycée.

*8 conférences sont données par Jean Claude Lemenuel en 2016*

### **Formation : VOIX PARLÉE 8 décembre / Caen (14)**

Les formations en voix parlée sont une spécificité du FAR, elles peuvent prendre la forme de stages, de formations sur mesure collectives ou individuelles.

Cette formation est dispensée par Dominique Wenta.

*En 2016 = 4 FSMI avec 2 femmes et 2 hommes = 48 heures  
2 stages avec 29 femmes et 3 hommes = 18 heures  
Coût global = 8 293 €*

### **TREMLIN : L'ampli Ouest France 16 décembre / Saint Nazaire (44)**

*En 2016, Bénédicte Le Pennec a pris part au jury de 6 tremplins régionaux (Relais culturel Ducey, Comité d'appui DLA, Tremplin Phénix Live, Tremplin AöC Le Cargö, Booster, Hétéroclites) et 2 tremplins nationaux (Inouïs du Printemps de Bourges, L'Ampli Ouest France)*

## **FUSION DES RÉGIONS : CONSÉQUENCES DU NOUVEAU PÉRIMÈTRE TERRITORIAL**

### **Une source de nouveaux défis pour Le FAR !**

Le nouveau périmètre régional entraîne des mutations conséquentes au sein du secteur culturel. Dans ce contexte, les orientations définies par l'État et les politiques publiques territoriales amènent l'agence musicale régionale à relever plusieurs défis :

- installer territorialement et dans la durée, les actions relevant des missions du FAR,
- maintenir l'adhésion des acteurs du secteur au projet de l'agence et accroître sa légitimité d'expertise et d'apports structurants,
- conserver le soutien des partenaires publics et convaincre les collectivités territoriales départementales non acquises à ce jour,
- obtenir des moyens d'ingénierie adéquats (*humains et financiers*) pour la réalisation du projet dans son ensemble.

Pour mener à bien son travail dans le cadre de cet élargissement régional, Le FAR doit :

- développer et repenser ses outils pour un meilleur rapprochement avec ses nouveaux partenaires culturels du territoire,
- prendre des orientations d'objectifs et d'actions en conservant un bon équilibre dans la réponse apportée aux besoins du développement territorial (*qui doit passer par une réorientation des objectifs prioritaires*),
- veiller au bon équilibre entre le maintien partiel des activités déjà développées et leur déploiement sur le territoire élargi.

Si l'effectivité de ce changement se porte davantage sur 2017/2018, l'année 2016 a été en ce sens, consacrée au rapprochement avec des acteurs majeurs de l'ex-territoire haut-normand, prioritairement dans le domaine des musiques actuelles.

## RÉSEAUX ET DISPOSITIFS

Le FAR s'inscrit dans de nombreux réseaux à des niveaux d'implication divers, en tant qu'initiateur, coordinateur ou contributeur. L'agence musicale régionale apporte également son expertise artistique et pédagogique sur des dispositifs et commissions d'expertise. Elle prend part aux instances de réflexions territoriales en lien avec les politiques culturelles en direction du secteur musical.

### Au niveau régional :

- Aide aux artistes et groupes musiques actuelles - *coordination*
- Aide aux structures musiques actuelles - *coordination*
- Réseau Culture-santé - *membre et ressource*
- Dispositif Culture/Justice - *membre et ressource*
- Réseau de la médiation - *initiative, pilotage et coordination*
- Réseau Focus Jazz - *coordination du comité de pilotage (= accompagnement à la structuration)*
- Fusion base de données Musiques actuelles Normandie-HN et le RIC (CEM LE HAVRE) - *pilotage, coordination et réalisation*
- Commissions consultatives Région - Des festivals - Des aides au spectacle vivant - *membre expert*
- Comité d'experts ensembles musicaux DRAC - *membre expert*
- Copil Schéma départemental des enseignements artistiques - *expert invité*
- Comité d'appui DLA - porté par la CRESS Normandie - *membre*
- Copil formation HN/BN - *co-pilotage*
- Diplôme animateur culturel BPJEPS - *membre du jury, intervenant*

### Réseaux nationaux :

- Inouïs du Printemps de Bourges - *coordination de l'antenne Manche Orne Calvados*
- Agi-Son - *relais régional (territoire ex Basse-Normandie)*
- PFI - structure membre - *co-pilotage d'actions déclinées en région*
- PFI groupe accompagnement - *membre*
- PFI groupe voix - *membre*
- Réseau Information Culture (RIC) - *Philharmonie de Paris/Cité de la Musique - Comité technique et responsable régional*
- Réseau National Musique et Handicap (RNMH) - *membre du C.A jusqu'en mai 2016/ simple adhérent à partir de juin 2016*
- IRMA - *représentation structure membre*
- Trophées Culture & hôpital - Chantons à tout âge - *membre du jury*

# LES OUTILS DU FAR

## SITE INTERNET

www.le-far.fr recense les activités et actions liées aux missions du FAR, mais aussi les actualités régionales et nationales qui représentent un intérêt pour les acteurs normands.

Les outils développés par Le FAR y sont accessibles : Music-box, annuaire musical régional, La Gazette, les dossiers thématiques...

C'est également par le biais du site internet que les dossiers de demande d'aide aux groupes musiques actuelles (*émergents et confirmés*) sont accessibles.

Prestataire : Essentiel (*Rennes et Caen*)

## Quelques chiffres

- ▶ Nombre de fiches saisies = 249 (*actualité, agenda, formation...*)
- ▶ Nombre de pages vues = 77 836
- ▶ Nombre d'utilisateurs = 25 851 utilisateurs (*36 002 sessions*)
- ▶ 10 newsletters envoyées

## ANNUAIRE RÉGIONAL

Le FAR est membre du Réseau national Information Culture (RIC), base de données développée par la Cité de la Musique - Philharmonie de Paris.

Son utilisation externe est l'annuaire musical régional, un outil interactif dédié à la musique qui valorise et permet une mise en réseau de l'ensemble des acteurs culturels du territoire.

## Quelques chiffres

Nombre de fiches recensées :

- ▶ Artistes = 1 206
- ▶ Services aux artistes = 194
- ▶ Structures et lieux de diffusion = 370
- ▶ Enseignement et formation = 239
- ▶ Médias = 154
- ▶ Institutions et Organismes = 482

Soit un total de **2 645 contacts** tous domaines musicaux confondus pour ces cinq départements



## LA GAZETTE

La Gazette : une oreille ouverte sur l'actualité musicale en Normandie.

4 numéros par an : janvier > mars / avril > juin / juin > septembre / octobre > décembre

Impression à 4 000 exemplaires sur papier issu de forêts gérées durablement.

Diffusée sur 3 départements (*Calvados, Manche, Orne*) dans 171 lieux, environ 15 exemplaires par lieu.

La diffusion sur les 5 départements a débuté en janvier 2017.

Prestataires : Imprimerie Lebrun (*Caen*), diffusion : Buzz Production (*Caen*).

## **MUSIC-BOX**

La Music-box est un outil d'aide à la promotion, à la valorisation et à la diffusion des artistes, des groupes et des ensembles vocaux régionaux qui ont une actualité. Les fiches consultables et régulièrement actualisées présentent les groupes et proposent des liens d'écoute audio et vidéo.

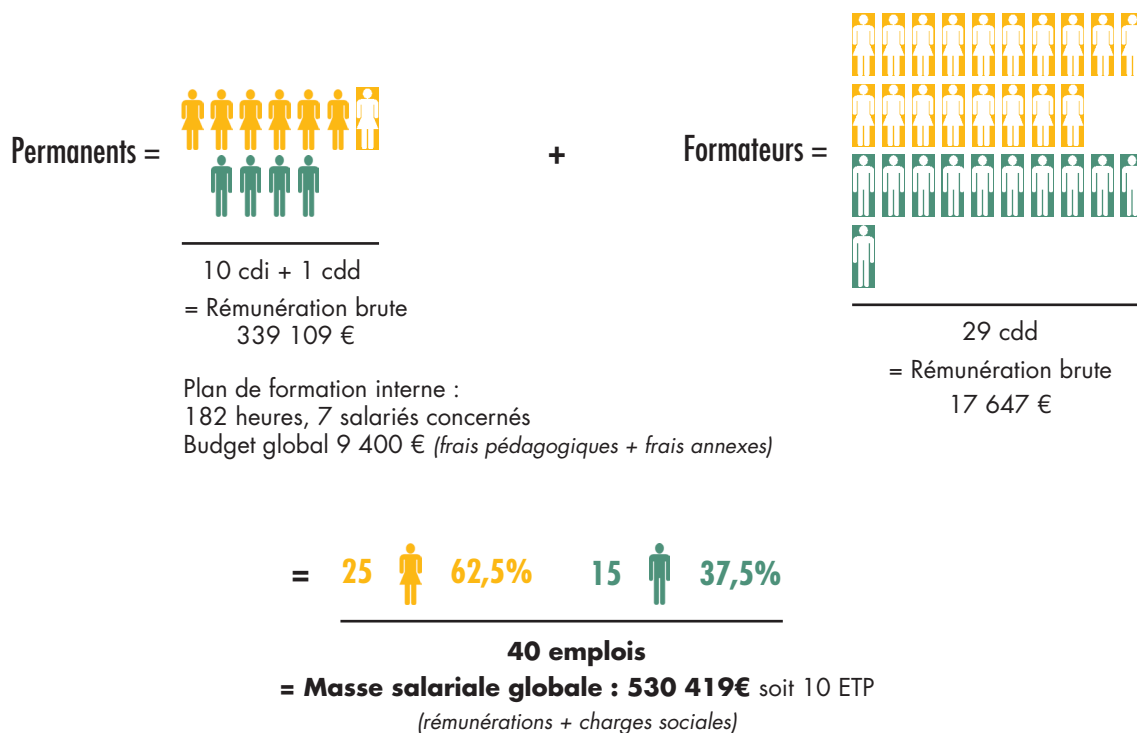
### **Quelques chiffres**

- ▶ Nombre de fiches en ligne et actualisées = 129
- ▶ Nombre de consultations en 2016 = 10 771

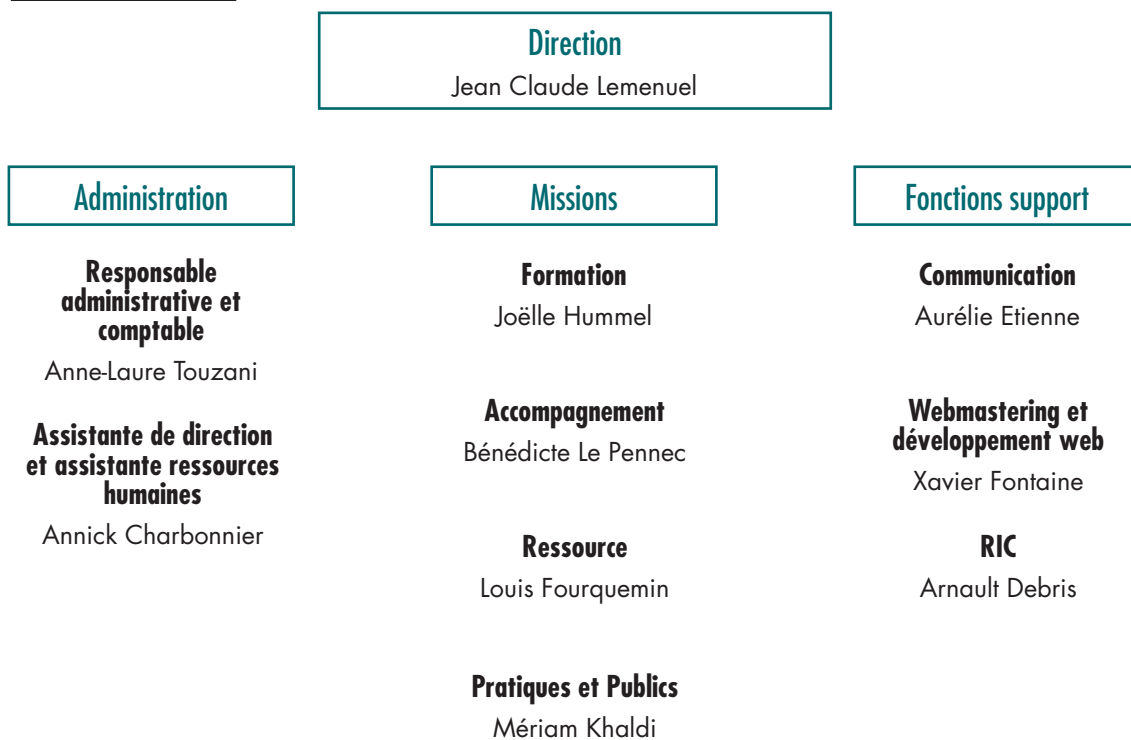
## **FACEBOOK**

En décembre 2016, une page Facebook Le FAR - agence musicale régionale a été créée. Les informations relatives au FAR ainsi que l'actualité régionale et nationale y sont partagées. Certains membres de l'équipe disposent d'un profil Facebook professionnel.

## L'ÉQUIPE DU FAR



### LES PERMANENTS



**+ Embauche ponctuelle** = Mélanie Ozouf - Diagnostic filière musiques actuelles (du 02/11/2016 au 28/02/2017)



## **LE BUREAU ET LE CONSEIL D'ADMINISTRATION**

### **Bureau**

<b>Président</b>	Hervé PLATEL
<b>Vice-président</b>	Camel ZEKRI
<b>Trésorier</b>	Marc POTTIER
<b>Secrétaire</b>	Claude NOISETTE de CRAUZAT

### **Conseil d'administration**

#### **Représentants institutionnels**

Mme Catherine MORIN-DESAILLY	Conseillère régionale - Présidente de la Commission Culture - Conseil régional de Normandie
M. Rodolphe THOMAS	Vice-président du Conseil régional de Normandie
Mme Isabelle LABICHE	Directrice de la Culture - Conseil régional de Normandie
Mme Magali ANGER	Chargée de la musique et de l'audiovisuel - Conseil régional de Normandie
M. Jean-Paul OLLIVIER	Directeur régional des affaires culturelles de Normandie
Mme Mélanie OZOUF	Conseillère musique et danse - DRAC de Normandie
Mme Virginie LE DRESSAY	Présidente de l'ODDAC - Conseillère départementale du Calvados
M. Jacky BESNIER	Directeur du service des Affaires Culturelles de l'ODACC
Mme Christine IZZO	Chargée de mission - ODACC
Mme Catherine BRUNAUD-RHYN	Vice-présidente du Conseil départemental de la Manche en charge de la Culture
Mme Laurence LOYER-CAMEBOURG	Directrice de la Culture - Conseil départemental de la Manche
Mme Christine ROIMIER	Vice-présidente du Conseil départemental de l'Orne en charge de la Culture
M. Romuald FICHE	Chef du service d'action culturelle - Conseil départemental de l'Orne
Mme Nathalie TROCHERIE	Chef du bureau de l'action culturelle - Conseil départemental de l'Orne
Mme Emmanuelle DORMOY	Maire-adjoint à la Ville de Caen - Déléguée à la Culture et au Patrimoine
Mme Caroline DELAPORTE	Directrice adjointe de la Culture - Ville de Caen

#### **Professionnels du secteur culturel**

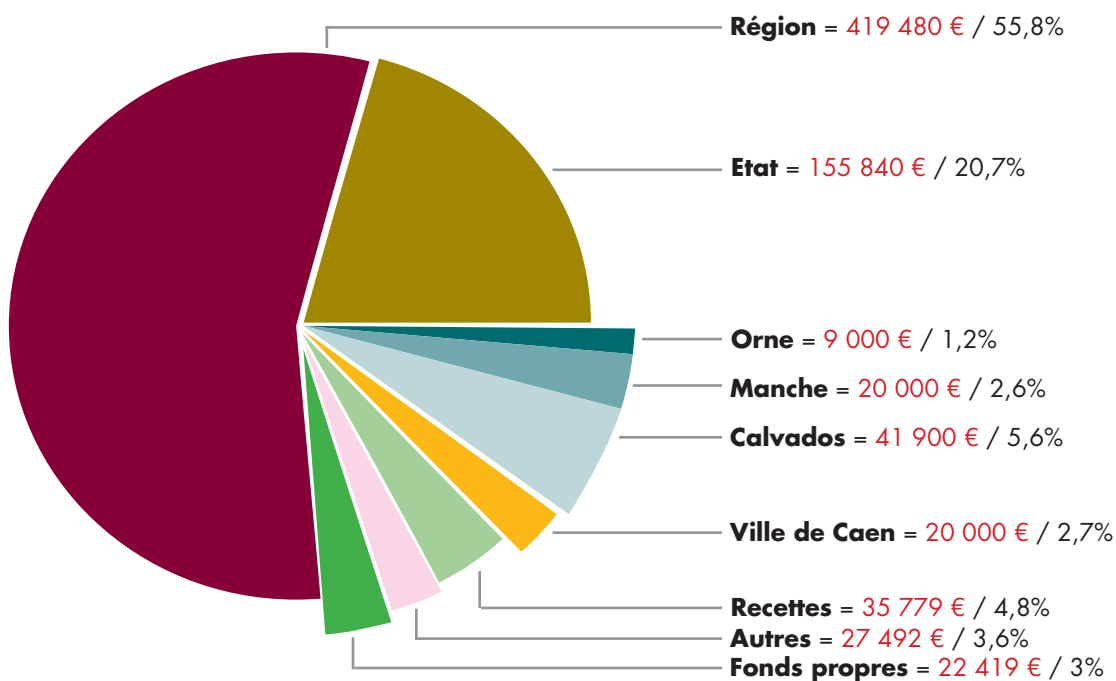
M. Nicolas D'APRIGNY	Directeur du Normandy - Saint-Lô ( <i>Manche</i> )
Mme Mona GUICHARD	Directrice du Trident - Cherbourg ( <i>Manche</i> )
M. Samuel LOVITON	Administrateur - Orchestre de Caen ( <i>Calvados</i> )
M. Jean GALODE	Programmateurs - Le Tapis Vert ( <i>Orne</i> )

#### **Autres invités**

M. Renaud BEX	Commissaire aux Comptes
M. Eric DOUCHIN	Expert Comptable

## BILAN 2016 = 751 910 €

### RÉPARTITION DES FINANCES PUBLIQUES ET RECETTES PROPRES AU SEIN DU FAR



### Comparaison avec l'année 2015

Les subventions s'élèvent à 666 220 € incluant des fonds dédiés correspondant à des actions qui seront réalisées en 2017 - pour un montant de 37 214 €.

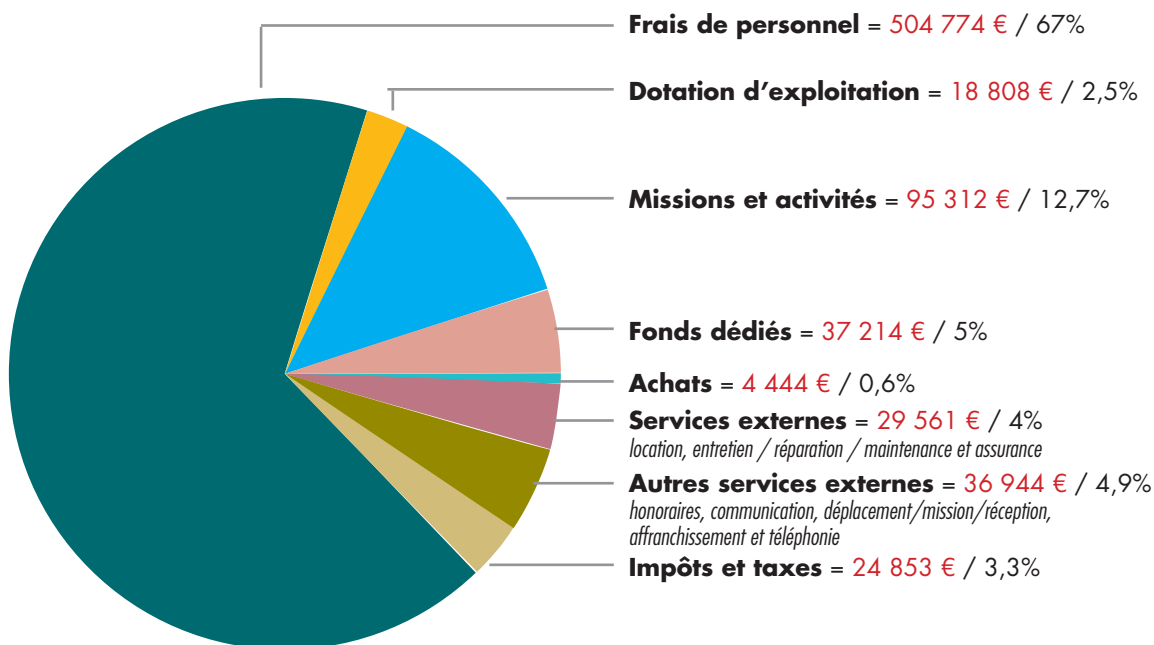
Augmentation de la facturation propre pour un montant de 7 621 €.

Autres recettes :

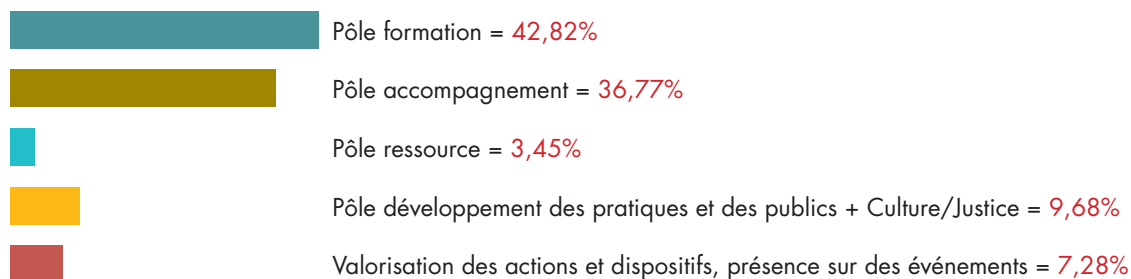
- remboursement de l'OPCA (*Uniformation*) pour les formations des permanents,
- indemnités journalières versées par la prévoyance,
- produits exceptionnels concernant la refacturation de casques anti-bruit,
- produits des placements financiers.

Les fonds propres utilisés s'élèvent à 20 000 € + un déficit de 2 419 € soit un total de - 22 419 €

## DÉPENSES



### Missions et activités = 95 312 €



### Comparaison avec l'année 2015

Les frais du personnel ont augmenté pour un montant de 13 406 €.  
La dotation d'exploitation a augmenté de 1 308 €.

Les missions et activités ont augmenté de 4 812 € - lié au développement des actions sur le nouveau territoire.

Les fonds dédiés pour un montant de 37 214 € correspondent à des actions qui seront réalisées en 2017 (subventions versées en 2016).

Diminution des achats et services externes soit - 12 951 €.

Les impôts et taxes en lien avec les frais du personnel sont en augmentation 1 353 €.